

PRAMASM

Un environnement d'analytique transformationnelle qui met la puissance des données approfondies au bout de

TransUnion^{tu}



OBTENEZ UN APERÇU CLAIR ET COMPLET DE VOTRE MILIEU CONCURRENTIEL

Pour réussir dans l'environnement commercial dynamique d'aujourd'hui, vous devez avoir une excellente compréhension des nombreux aspects en évolution de votre secteur d'activité. Un accès à des renseignements à jour et pertinents qui fournissent une compréhension des tendances émergentes et la confiance nécessaire pour poser des actions est essentiel. Pourtant, malgré les volumes de données accessibles, il était difficile d'utiliser et d'interpréter ces données – jusqu'à maintenant.

PramaSM est une destination de renseignements avancés qui met la puissance des données approfondies et élargies de TransUnion au bout de vos doigts. Prama vous donne maintenant la capacité d'effectuer une analyse comparative des risques, de gérer les stratégies d'affaires, de tirer profit des occasions et de livrer une concurrence plus efficace, le tout avec une grande rapidité.

Prama permet aux clients d'extraire les données en vue d'établir un aperçu et d'appliquer ces connaissances à leurs activités

DONNÉES

SOURCE UNIQUE

Accédez à une grande quantité de données organisées, corrélées et dépersonnalisées.

APERÇU

PERSPECTIVE

Utilisez les principales mesures, tendances et dimensions de votre secteur qui ont une incidence sur le rendement commercial.

ACTIONS

EXÉCUTION

Mettez en oeuvre et effectuez le suivi de vos stratégies.

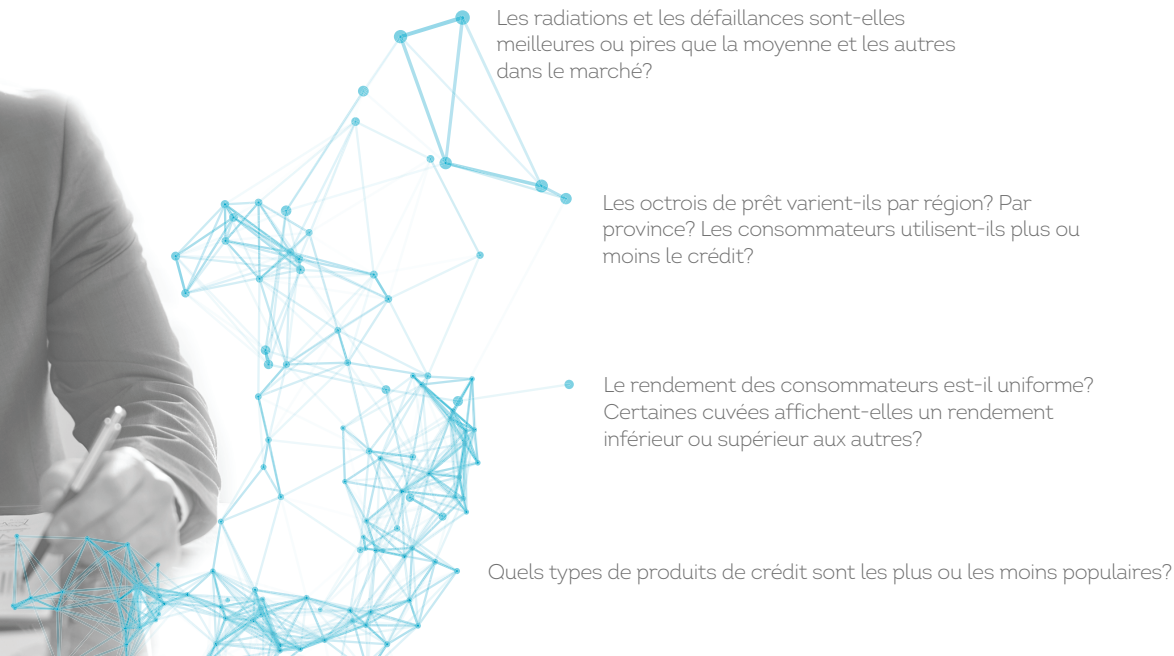
DÉVELOPPEZ UNE COMPRÉHENSION RAPIDE POUR VOS AFFAIRES

Prama Insights, une partie intégrante du portefeuille Prama, fournit un accès sur demande et en tout temps aux données analytiques clés permettant de comprendre le portefeuille ainsi que d'effectuer l'analyse comparative et des pairs. Choisissez et utilisez les renseignements qui sont les plus pertinents pour vos affaires afin de prendre des décisions plus réfléchies et justifiables.

Prama Insights offre actuellement trois modules (Market Insights, Vintage Analysis et Benchmarking) qui permettent aux clients de personnaliser les renseignements qui sont les plus importants à leurs yeux et y accéder.

Que ce soit pour faire une présentation aux dirigeants de l'entreprise ou aux organismes de réglementation ou pour prendre des décisions stratégiques courantes, un accès aux données appropriées en temps vous aide à analyser les situations et déterminer les bonnes réponses pour les questions d'affaires pressantes, par exemple :

- Comparez le rendement avec des groupes de pairs du secteur d'activité et de la concurrence.
- Évaluez les critères de souscription et les taux de défaillance.
- Rivalisez avec un avantage.



PRINCIPALES CARACTÉRISTIQUES

- Accès sur demande et en tout temps à un fichier de données nationales dépersonnalisées complètes – plus de 700 millions de lignes de données sur plus de 28 millions de consommateurs canadiens.
- Interface Web intuitive permettant de consulter les aperçus sur des ordinateurs de bureau, des tablettes ou des appareils mobiles.
- Analytique prédéfinie avec des affichages de tableau de bord par mesure et profil d'utilisateur.
- Expérience interactive et dynamique permettant aux utilisateurs de configurer les affichages en vue de répondre à des questions précises.

MARKET INSIGHTS

Le module Market Insights fournit des aperçus trimestriels des mesures de prêt clés à l'échelle provinciale, régionale et nationale. À l'aide du module Market Insights, une version interactive de notre outil populaire Industry Insights Report, vous offre un accès facile aux tendances de crédit pertinentes, ce qui vous fournit un aperçu plus holistique pour prendre des meilleures décisions.

À l'aide de Market Insights, vous pouvez:

- Accéder à une base de données nationale avec neuf trimestres de données pertinentes;
- Intégrer des tableaux de bord préconçus et sur demande qui exploitent les données de manière à afficher une analyse rapide et complète;
- Analyser et décortiquer les données pour isoler des segments précis par emplacement géographique, niveau de crédit et type de produit;
- Exporter facilement des diagrammes, des graphiques et des tableaux de données sommaires pour appuyer les décisions d'affaires.

Utilisez Market Insights pour:

- **Explorer les tendances d'octroi de prêt** – Obtenez un meilleur aperçu des tendances d'octroi de prêt à l'échelle nationale ou provinciale par niveau de crédit, ainsi que des données sur les montants moyens des prêts ou des marges de crédit.
- **Déterminer les segments à croissance rapide** – Consultez les données de croissance par niveau de crédit pour comprendre où le crédit est utilisé et où vous êtes susceptible de faire face à de la concurrence.
- **Comprendre les changements de qualité du crédit** – Affichez les changements de taux de défaillance pour mesurer votre propre rendement ou évaluer les hausses ou les baisses du nombre de défaillances.



MARKET INSIGHTS: MESURES

	TABLEAU DE BORD RENOUVELABLE	INSTALLMENT DASHBOARD	DELINQUENCY DASHBOARD
SECTEUR D'ACTIVITÉ	<ul style="list-style-type: none"> • Carte • Marge de crédit (MDC) 	<ul style="list-style-type: none"> • Automobile • Remboursable par versements • Prêt hypothécaire • Prêt étudiant 	<ul style="list-style-type: none"> • Carte • Marge de crédit (MDC) • Automobile • Remboursable par versements • Prêt hypothécaire • Prêt étudiant
MESURES	<ul style="list-style-type: none"> • Soldes moyen et total • Limites de crédit moyenne et totale • Crédit disponible moyen et total • Utilisation moyenne • Nombre total de comptes 	<ul style="list-style-type: none"> • Soldes moyen et total • Montants d'emprunt moyen et total • Nombre total de comptes 	<ul style="list-style-type: none"> • Statut en souffrance • En souffrance depuis plus de 30 jours; en souffrance depuis plus de 60 jours; en souffrance depuis plus de 90 jours) • Radiations • Faillite
FILTRES	<ul style="list-style-type: none"> • Secteur d'activité • Secteur • Âge du compte • Statut du compte • Niveau de crédit • Géographie (national, provincial et régional) • Génération (p. ex. Gén. X, Y, etc.) 	<ul style="list-style-type: none"> • Secteur d'activité • Secteur • Âge du compte • Statut du compte • Niveau de crédit • Géographie (national, provincial et régional) • Génération (p. ex. Gén. X, Y, etc.) 	<ul style="list-style-type: none"> • Secteur d'activité • Secteur • Âge du compte • Statut du compte • Niveau de crédit • Géographie (national, provincial et régional) • Génération (p. ex. Gén. X, Y, etc.)



VINTAGE ANALYSIS

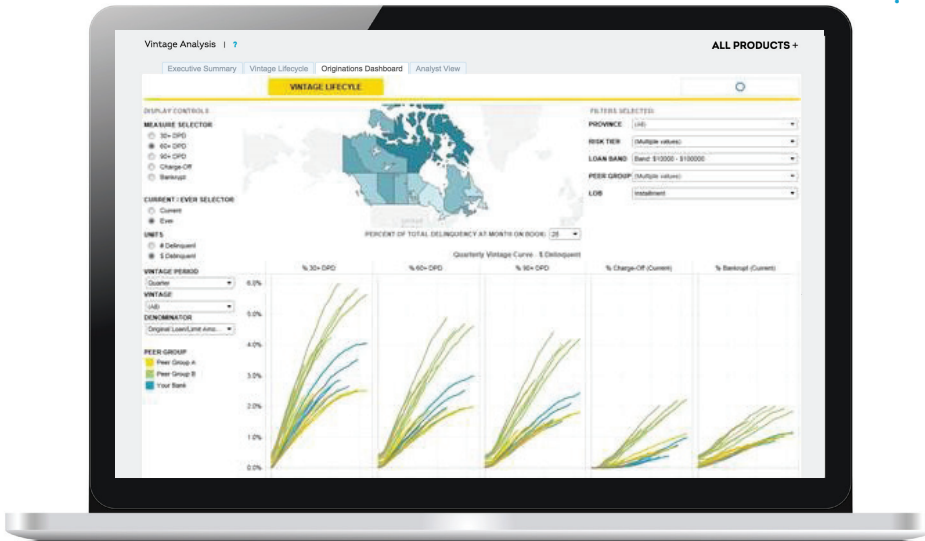
Vintage Analysis vous permet de segmenter un portefeuille en vue d'effectuer une évaluation plus holistique de vos cuvées en comparaison avec vos groupes de pairs concurrents et dans le secteur d'activité en général. Un établissement rapide des tendances, des fluctuations et des autres comportements de crédit des consommateurs peut stimuler les stratégies de portefeuille et rehausser la croissance. Notre module Vintage Analysis permet aux utilisateurs d'afficher trois ans (36 mois) de données de rendement. Vous pouvez explorer les mesures clés, notamment les tendances d'octrois de prêt, de défaillances, de radiations et de faillites.

À l'aide de l'outil vintage analysis, vous pouvez:

- Tirer parti d'une base de données nationale, dépersonnalisée et complète sur pratiquement chaque consommateur de crédit actif;
- Accéder à un affichage épuré de vos propres courbes de cuvée en sélectionnant des ensembles de filtres ou de dimensions pour comparer facilement les segments;
- Utiliser des tableaux de bord très interactifs qui ont une excellente présentation visuelle et sont conçus pour être faciles à utiliser par un éventail de rôles au sein de votre entreprise;
- Recevoir des mises à jour mensuelles automatiques;
- Afficher des comparaisons côte à côte des défaillances.

Utilisez vintage analysis pour:

- **Effectuer le suivi de la politique de souscription** – déterminez les tendances de défaillance précoces afin de rajuster les cartes de pointage des demandes et la stratégie de souscription pour vous assurer d'acquérir des risques comportant un risque acceptable.
- **Prévoir les pertes** – interprétez les courbes de cuvée pour mieux prévoir. Ou gérer étroitement les réserves pour prêts irrécouvrables.
- **Calculer la rentabilité du prêt** – utilisez les données de rendement de la cuvée comme intrant pour calculer la rentabilité du prêt, ce qui est nécessaire pour définir le montant du prêt et les directives de tarification
- **Améliorer la stratégie de marketing** – obtenez des données précieuses pour perfectionner les stratégies de marketing en comparant votre portefeuille avec le secteur d'activité ou les groupes de pairs dans les segmentations de marché clés.



VINTAGE ANALYSIS : MESURES

	DÉFINITIONS
SECTEUR D'ACTIVITÉ	<ul style="list-style-type: none"> • Carte • Marge de crédit (MDC) • Autom obile • Remboursable par versements • Prêt hypothécaire • Prêt étudiant
GROUPES DE PAIRS	<ul style="list-style-type: none"> • Grandes banques • Banques secondaires • Caisses d'épargne • Institutions monogammes • Sociétés captives automobiles
MESURES	<ul style="list-style-type: none"> • Nombre de défaillance (30/60/90/Radiation comprenant la faillite) • \$ en souffrance (30/60/90/Radiation comprenant la faillite)
FILTRES	<ul style="list-style-type: none"> • Période d'octroi de prêt (année, trimestre, mois) • Niveau de crédit • Plage du prêt • Géographie (province)

Nombre de défaillance

Pourcentage de comptes (incidence en %) ayant un statut en souffrance pour les cuvées sélectionnées (30/60/90/ radiation comprenant la faillite)

\$ de défaillance

Pourcentage du montant total en dollars en des statuts en souffrance pour les cuvées sélectionnées (30/60/90/ radiation comprenant la faillite)

BENCHMARKING

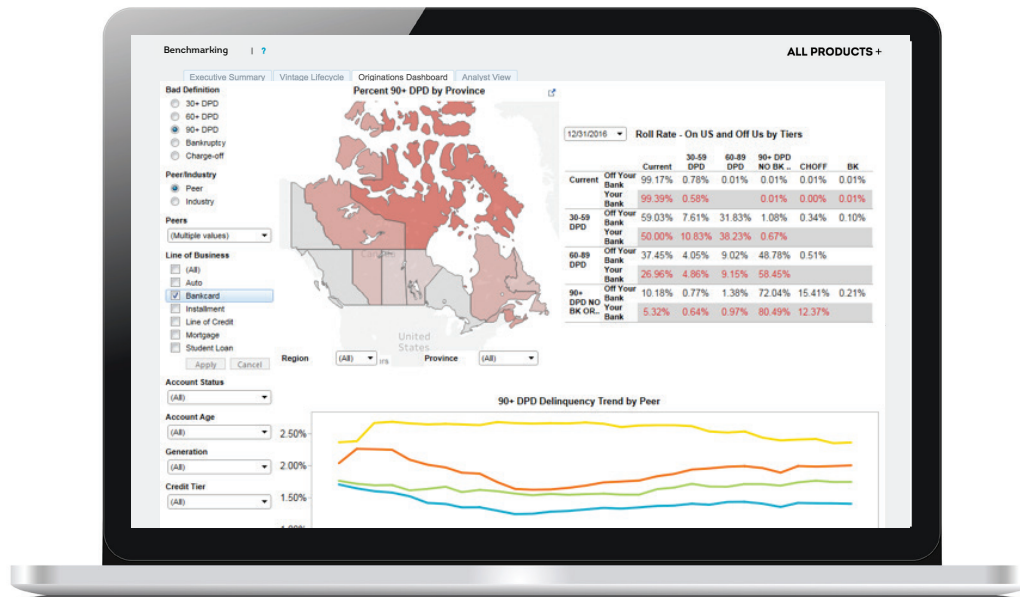
Prima Benchmarking offre la capacità di comparare il vostro rendimento con quello del settore e dei vostri pari.

À l'aide de benchmarking, vous pouvez:

- Accéder à une base de données nationale robuste qui contient neuf trimestres de données dépersonnalisées et pertinentes afin de comparer votre rendement avec celui du secteur et de vos pairs;
- Intégrer des tableaux de bord préconçus et sur demande qui exploitent les données de manière à afficher une analyse rapide et complète;
- Analyser et décortiquer les données pour isoler des segments précis par emplacement géographique, niveau de crédit et type de produit;
- Exporter facilement des diagrammes, des graphiques et des tableaux de données sommaires pour appuyer les décisions d'affaires.

Utilisez benchmarking pour:

- Étudier les tendances d'octroi de prêt et de nouveaux clients – obtenez un meilleur aperçu de la composition de votre clientèle comparée à celle du secteur et de vos pairs.
- Améliorer la stratégie de marketing – obtenez des données précieuses pour perfectionner les stratégies de marketing en comparant votre portefeuille avec le secteur d'activité ou les groupes de pairs dans les segmentations de marché clés.
- Établir les tendances de défaillance – effectuez le suivi des tendances de défaillance afin de réévaluer les stratégies existantes en comparant les taux de défaillance et de report avec ceux du secteur et de vos pairs.



BENCHMARKING: MESURES

	TABLEAU DE BORD RENOUVELABLE	TABLEAU DE BORD DE VERSEMENT	TABLEAU DE BORD EN SOUFFRANCE
SECTEUR D'ACTIVITÉ	<ul style="list-style-type: none"> • Carte • Marge de crédit (MDC) 	<ul style="list-style-type: none"> • Automobile • Remboursable par versements • Prêt hypothécaire • Prêt étudiant 	<ul style="list-style-type: none"> • Carte • Marge de crédit (MDC) • Automobile • Remboursable par versements • Prêt hypothécaire • Prêt étudiant
MESURES	<ul style="list-style-type: none"> • Soldes moyen et total • Limites de crédit moyenne et totale • Crédit disponible moyen et total • Utilisation moyenne • Nombre total de comptes 	<ul style="list-style-type: none"> • Soldes moyen et total • Montants d'emprunt moyen et total • Nombre total de comptes 	<ul style="list-style-type: none"> • Statut en souffrance En souffrance depuis plus de 30 jours; en souffrance depuis plus de 60 jours; en souffrance depuis plus de 90 jours) • Radiations • Faillite • Taux de report
FILTERS	<ul style="list-style-type: none"> • Secteur d'activité • Secteur • Pairs • Mon entreprise • Âge du compte • Statut du compte • Niveau de crédit • Géographie (national, provincial et régional) • Génération (p. ex. Gén. X, Y, etc.) 	<ul style="list-style-type: none"> • Secteur d'activité • Secteur • Pairs • Mon entreprise • Âge du compte • Statut du compte • Niveau de crédit • Géographie (national, provincial et régional) • Génération (p. ex. Gén. X, Y, etc.) 	<ul style="list-style-type: none"> • Secteur d'activité • Secteur • Pairs • Mon entreprise • Âge du compte • Statut du compte • Niveau de crédit • Géographie (national, provincial et régional) • Génération (p. ex. Gén. X, Y, etc.)